

**Pare-pluie rigide**
**ISOROOF-NATUR KN**
**Pare-pluie rigide et isolant en fibre de bois, pour toiture et façade ventilée.**

**Avantages :**

Combinaison isolante ( froid, chaleur, bruit)  
 Pose rapide et isolante sur chevrons  
 Ouvert à la diffusion de vapeur d'eau  
 Rupture des ponts thermiques  
 Exécution des chants KN (feuillures en V)  
 Recyclable

**Composition :**

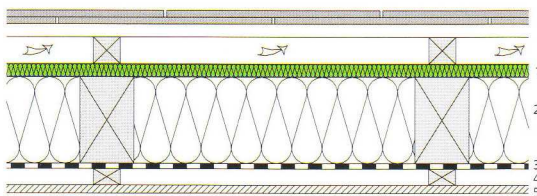
Bois 94 %  
 Paraffine 0,5 %  
 Colle PVAc 0,5%  
 Latex 5%

**Domaine d'application :**

Divers exemples d'applications

**Exemple 1:**

Pare-pluie ISOROOF NATUR-KN et isolation entre les chevrons

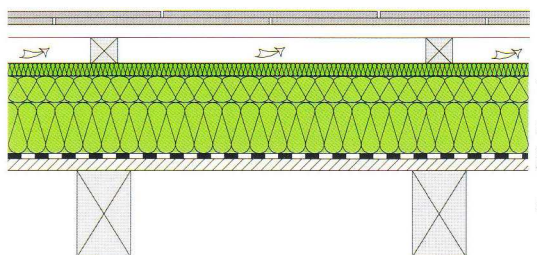


Composition:

1	ISOROOF-NATUR KN	18-22-35-52 mm
2	Isolation en fibres minérales	160 mm
3	Régulateur de vapeur	
4	Vide technique	25 mm
5	Revêtement intérieur	15 mm

**Exemple 2:**

Pare-pluie ISOROOF NATUR-KN et isolation au-dessus des chevrons



Composition:

1	PAVATHER-PLUS KN	60 mm
2	PAVATHERM	60-80-100-120 mm
3	Régulateur de vapeur	
4	Lambrissage	20 mm
5	Chevrons	

**Formats et épaisseurs :** 2500 x 770 mm

18, 22, 35, 52 mm

**Densité :** 240 kg/m<sup>3</sup>
**Conductivité thermique :** λ 0,047 W/m°C

Epaisseur en mm	Valeur R
22	0,47
35	0,75
52	1,11

 Résistance thermique R (m<sup>2</sup> X C/W)

**Capacité thermique spécifique :** 2100 J/(kg.K)

**Résistance à la vapeur d'eau μ :** 5

**Classement au feu :** selon norme EN 13501-1 :

 Pour plus d'informations, consultez: [www.pavatex.fr](http://www.pavatex.fr)