



DÉCORCHAUX®

"Poudre" ou "Pâte"
(Chaux Aérienne Éteinte pour le bâtiment)
CL 90-S (EN 459.1)



Sélectionné par Saint-Astier, pour son extrême **FINESSE** et sa **BLANCHEUR** très élevée, le **DÉCORCHAUX® "POUDRE"** ou **"PÂTE"** est une **CHAUX AÉRIENNE ÉTEINTE** pour le **BÂTIMENT**, ou Chaux Calcique (CL). Il est destiné en priorité à la réalisation de **Parements (finition) ou de Badigeon.**

➔ CONDITIONNEMENT :

DÉCORCHAUX® "POUDRE" : Sac de 25kg, palette de 1T
DÉCORCHAUX® "PÂTE" : Seau de 20kg, palette de 660kg

➔ CONSERVATION ET GARANTIE :

- 1 an à partir de la date de fabrication, à l'abri de l'humidité, et dans l'emballage d'origine non ouvert.
- Responsabilité civile fabricant.

➔ DOMAINES D'UTILISATION :

- Enduit de finition : DTU 26.1
 - Badigeons : DTU 26.1 Annexe 3
- Utilisation possible avec du Plâtre Gros de Construction
Autres utilisations : nous consulter

➔ PRÉCAUTIONS PARTICULIÈRES : Voir page 6



Trompe l'œil à Saint-Veran (05)









Cadran solaire (05)

➔ ÉQUIVALENCES :

	=	
1 brouette arasée de sable		Seaux de 10 litres
	=	
DÉCORCHAUX® "POUDRE" 1 sac de 25 kg		Seaux de 10 litres
	=	
DÉCORCHAUX® "PÂTE" 1 seau de 20 kg		Seaux de 10 litres

▲ DOSAGES POUR MISE EN ŒUVRE EN ENDUITS DE FINITION OU PAREMENTS :

	à L'INTÉRIEUR finitions grattées, relevées, brossées	à L'EXTÉRIEUR et à L'INTÉRIEUR finitions talochées, lissées
 <p>DÉCORCHAUX® "POUDRE" sac de 25 kg</p>	 <p>DÉCORCHAUX® "POUDRE" + sable 0/3</p>	 <p>DÉCORCHAUX® "POUDRE" + sable 0/2</p>
OU	1 vol. de Décorchaux® "Poudre" + 2,5 à 3 vol. de sable 0/3	1 vol. de Décorchaux® "Poudre" + 3 à 3,5 vol. de sable 0/2
Consommation :	1 à 1,5 kg/m ² pour 5 mm d'épaisseur	0,9 à 1,1 kg/m ² pour 5 mm d'épaisseur
 <p>DÉCORCHAUX® "PÂTE" seau de 20 kg</p>	 <p>DÉCORCHAUX® "PÂTE" + sable 0/3</p>	 <p>DÉCORCHAUX® "PÂTE" + sable 0/2</p>
OU	1 vol. de Décorchaux® "Pâte" + 3 à 4 vol. de sable 0/3	1 vol. de Décorchaux® "Pâte" + 4 à 5 vol. de sable 0/2
Consommation :	2 à 2,5 kg/m ² pour 5 mm d'épaisseur	1,8 à 2 kg/m ² pour 5 mm d'épaisseur

➔ ÉPAISSEUR FINIE 5 MM ENVIRON :

- Les résistances de ces enduits étant faibles, les finitions grattées, relevées ou brossées peuvent présenter un risque de poudrage permanent.

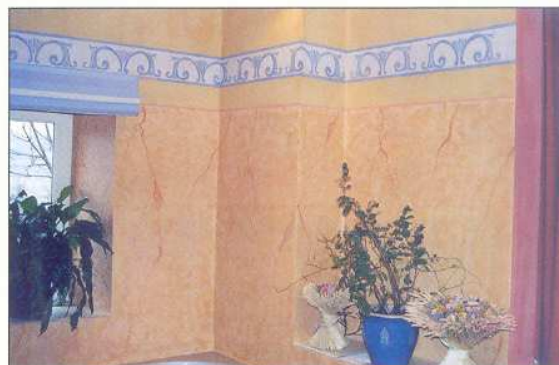
Exemple de dosage pour la réalisation d'un stuc :






1/2 seau de DÉCORCHAUX® "Pâte" + Seau de 10 litres de CARBODÉCO* + Prédose ADDI-PLUS* + 2 à 4 litres d'eau

* Produits disponibles à CESA



▲ DOSAGES POUR MISE EN ŒUVRE DES BADIGEONS :

 <p>DÉCORCHAUX® "POUDRE" sac de 25 kg</p>	 <p>DÉCORCHAUX® "POUDRE" + Eau + ACROFIX</p>
Consommation :	DOSAGE : 1 vol. de Décorchaux® "Poudre" + 1 à 4 vol. d'eau + 0,2 à 0,4 vol. d'ACROFIX (ou résine latex) 100 à 200 g par m ² en 2 ou 3 couches en fonction de la dilution
 <p>DÉCORCHAUX® "PÂTE" seau de 20 kg</p>	 <p>DÉCORCHAUX® "PÂTE" + Eau + ACROFIX</p>
Consommation :	DOSAGE : 1 vol. de Décorchaux® "Pâte" + 1 à 4 vol. d'eau + 0,2 à 0,4 vol. d'ACROFIX (ou résine latex) 150 à 300 g par m ² en fonction de la dilution et du nombre de couches

➔ NOTA :

Des cahiers des charges détaillés sur la mise en œuvre des badigeons et sur la réalisation de stucs sont disponibles à Saint-Astier (nous consulter).

DANS TOUS LES CAS, PRIVILÉGIER L'UTILISATION D'UNE CHAUX HYDRAULIQUE NATURELLE PURE À UN BÂTARD CHAUX CALCIQUE / CIMENT.